

Ελληνική Ιατρική Εταιρεία Παχυσαρκίας

Γενικά στοιχεία της σημασίας της παιδικής παχυσαρκίας

Α. Αλαβέρας, Πρόεδρος ΕΙΕΠ



Ελληνική Ιατρική Εταιρεία Παχυσαρκίας

↳ Τι είναι παχυσαρκία;

Παχυσαρκία ορίζεται ως η περίσσεια λίπους στο σώμα που συνοδεύεται από σωματικές, ψυχολογικές και κοινωνικές επιπτώσεις.

↳ Είναι η παχυσαρκία νόσος;

Ο Παγκόσμιος Οργανισμός Υγείας έχει αναγνωρίσει επίσημα την παχυσαρκία ως νόσο από το 1997 και τη συμπεριέλαβε στη Διεθνή Ταξινόμηση Παθήσεων (International Classification of Diseases).

↳ Γιατί η παχυσαρκία είναι νόσος;

Ως νόσος ορίζεται κάθε κατάσταση που μειώνει τον προσδόκιμο χρόνο επιβίωσης ή/και την ποιότητα διαβίωσης.



Ελληνική Ιατρική Εταιρεία Παχυσαρκίας

Οι επιπτώσεις της παιδικής παχυσαρκίας είναι σοβαρές και κυρίως περιλαμβάνουν:

➤ **Αύξηση της αρτηριακής πίεσης**

- 9-13% των υπερβαρων παιδιών έχουν αυξημένη αρτηριακή πίεση
- 30% των παχύσαρκων παιδιών έχει υπέρταση

➤ **Δυσλιπιδαιμία**

➤ **Ινσουλινοαντίσταση – Υπερινσουλιναίμια**

- 25% των παχύσαρκων παιδιών έχουν διαταραγμένη ανοχή στη γλυκόζη
- 45% των νεοδιαγνωσθέντων διαβητικών παιδιών & εφήβων είναι τύπου 2 (ΗΠΑ)

➤ **Ψυχολογικές επιδράσεις**

- 57% & 35% των παχύσαρκων κοριτσιών & αγοριών, έχουν ψυχολογικές διαταραχές

➤ **Διαταραχές ύπνου**

- 33% των σοβαρά παχύσαρκων παιδιών, έχουν αποφρακτική άπνοια ύπνου



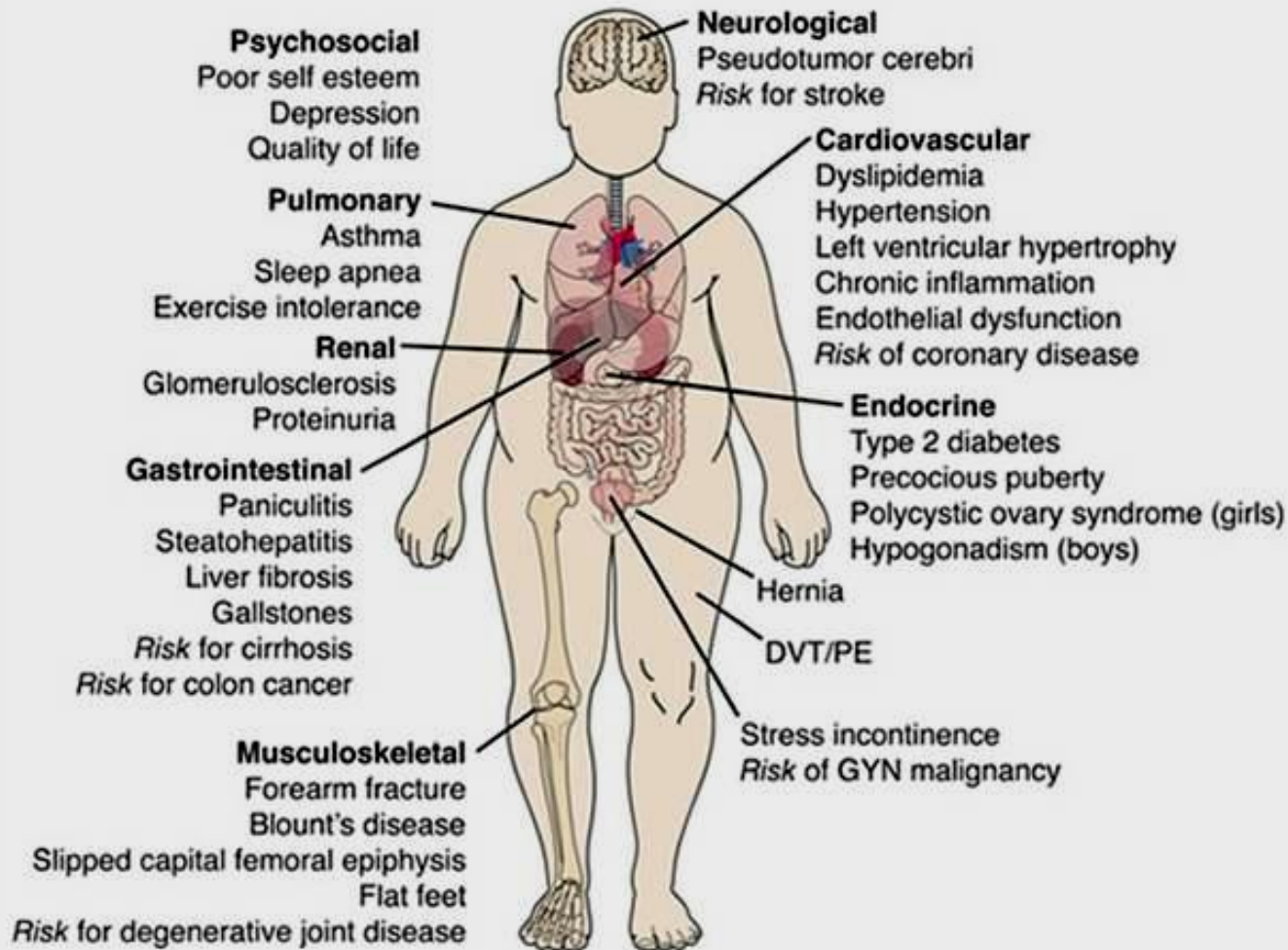
Ελληνική Ιατρική Εταιρεία Παχυσαρκίας

Οι επιπτώσεις της παιδικής παχυσαρκίας στο καρδιαγγειακό:

- 65% των παχύσαρκων παιδιών, ηλικίας 5-10 ετών, έχουν τουλάχιστον 1 παράγοντα καρδιαγγειακού κινδύνου
 - Υπέρταση
 - Υπερλιπιδαιμία
 - Διαταραγμένη ανοχή στη γλυκόζη
- 25% των παχύσαρκων παιδιών, ηλικίας 5-10 ετών, έχουν τουλάχιστον 2 ή περισσότερους παράγοντες καρδιαγγειακού κινδύνου
- 30% των παχύσαρκων παιδιών & εφήβων έχουν Μεταβολικό Σύνδρομο
- Παράγοντες καρδιαγγειακού κινδύνου στην παιδική & εφηβική ηλικία, σχετίζονται με την ασβέστωση των στεφανιαίων αρτηριών σε νέους ενήλικες



Complications of Childhood Obesity



Ελληνική Ιατρική Εταιρεία Παχυσαρκίας

**Ποσοστό υπέρβαρων παιδιών και εφήβων
που γίνονται υπέρβαροι ενήλικες**

